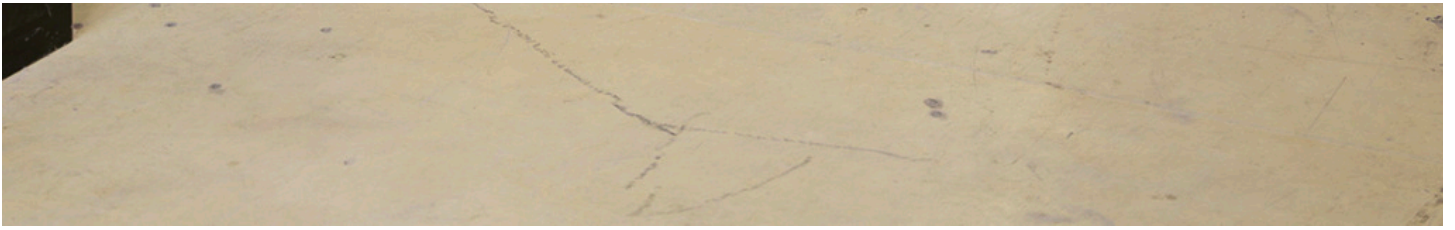


Öffentliche Führung durch die Weberei im LWL-Museum Textilwerk

Entdecken Sie die Erlebniswelt Weberei! | Sonntags, 16:00 Uhr - 17:00 Uhr | Treffpunkt: Weberei





© LWL

Rundgang mit Maschinenvorführung

Museumseintritt

Veranstaltungsdetails


Datum:

 11. Januar - 28. Juni


Termine:

 Sonntag, 28. Juni 2026, 16:00 - 17:00 Uhr

Veranstaltungsort

 **LWL-MUSEUM Textilwerk Bocholt Weberei**
Uhlandstraße 50
46397 Bocholt

Veranstalter:

 **LWL-MUSEUM Textilwerk Bocholt**
Uhlandstraße 50
46397 Bocholt

