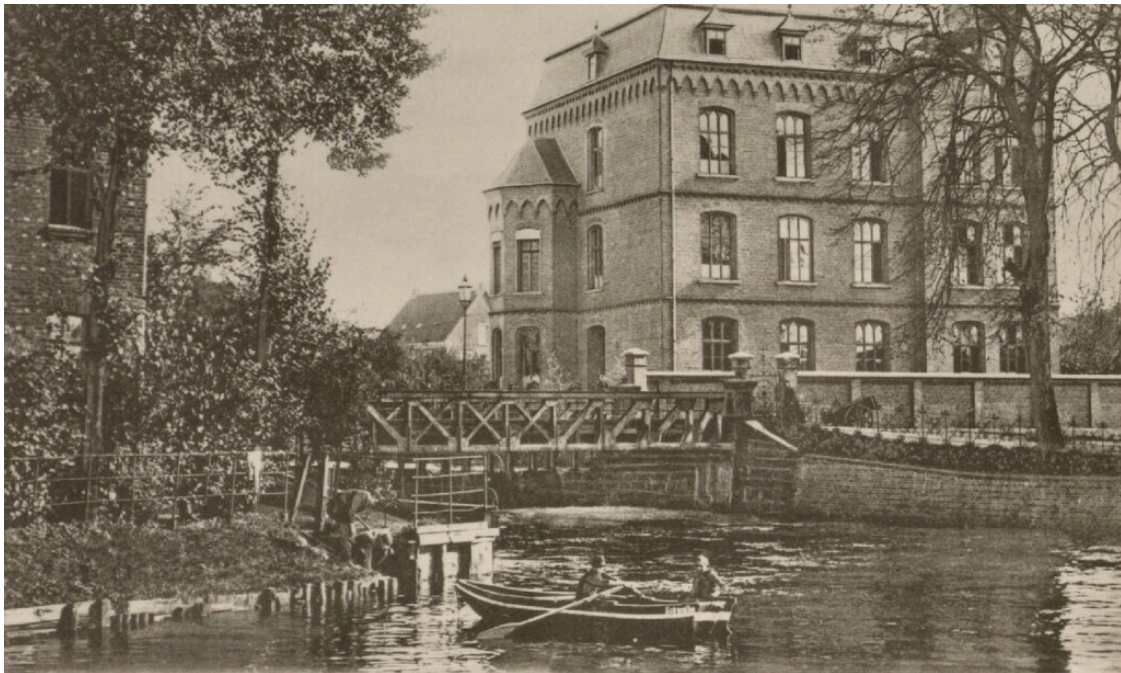


Middelbare meisjesschool rond 1904

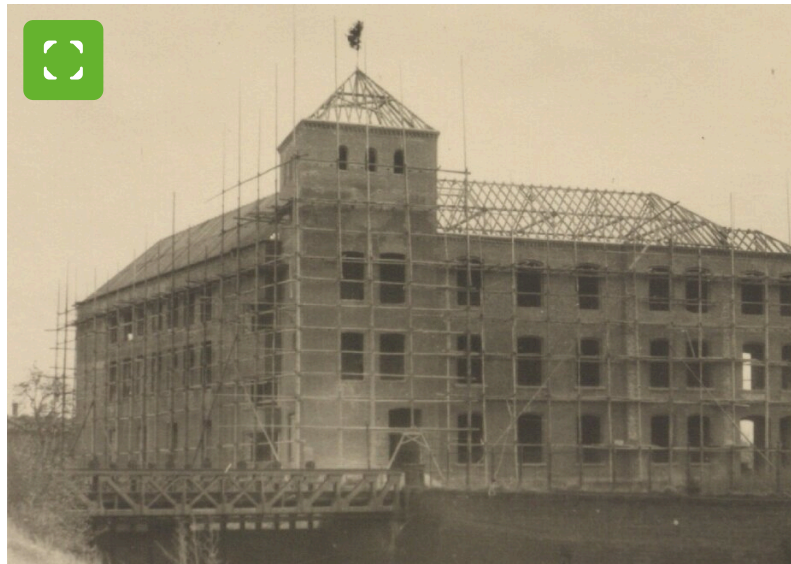


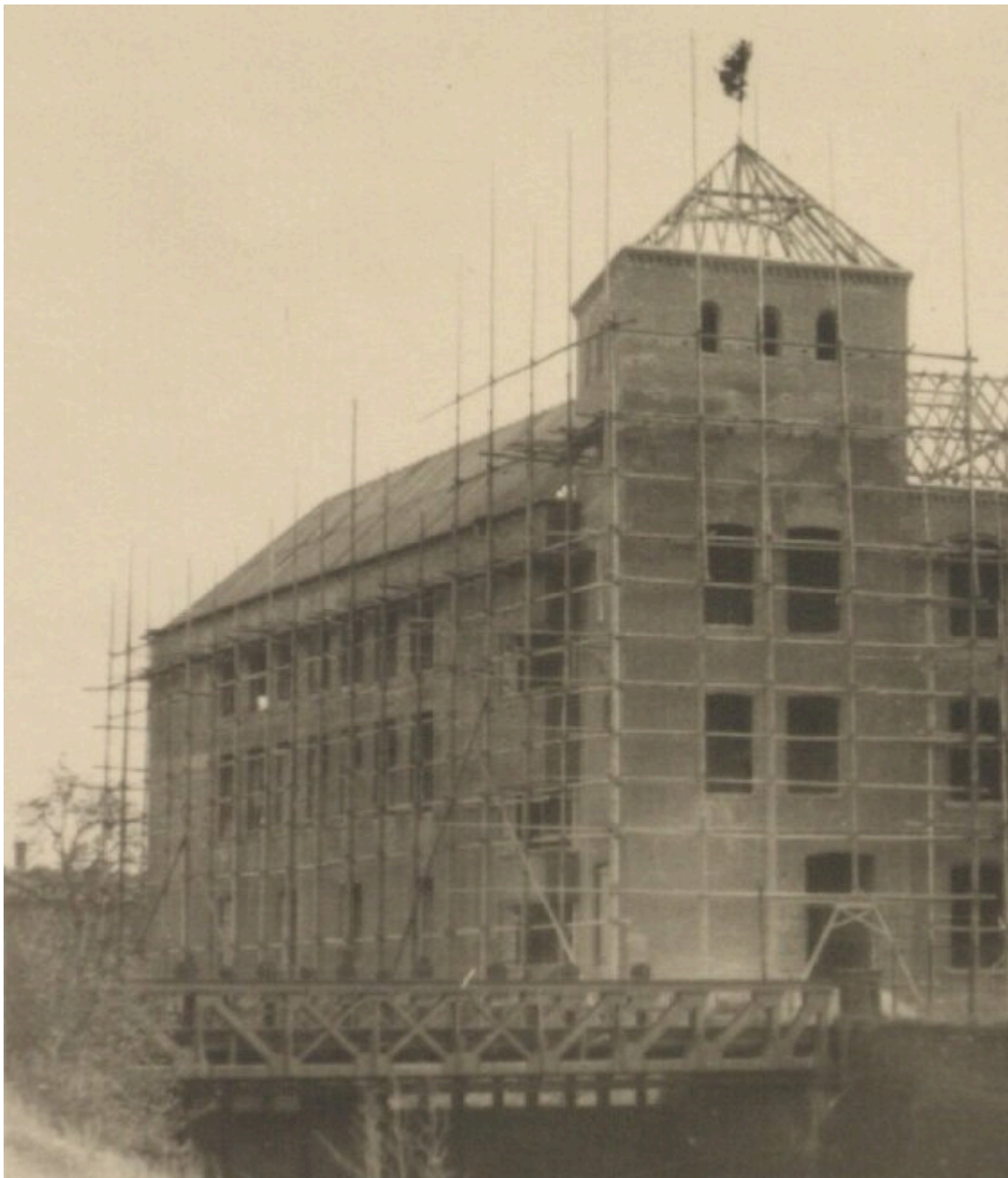
De kijker bevindt zich aan de noordkant van de Aa, waar de Mühlengraben (de zogenaamde Binnenaa) en de eigenlijke Bocholter Aa samenkomen achter de Ravardistraße.

Het kijkt in zuidoostelijke richting naar het gebouw van de Höhere Töchterschule, het huidige Mariengymnasium, en de gemeentelijke sluis.

Het schoolgebouw werd gebouwd op land dat toebehoorde aan het pastoraat van St. Georg en werd geopend op 22 juni 1900 omdat het vorige gebouw in de Langenbergstraße niet meer voldeed. Twee jaar later werd het nieuwe gebouw uitgebreid om plaats te bieden aan de huishoudschool. Er was ooit een kapel aan de noordkant van de eerste verdieping.

Een brug met een aangesloten watersluis verbond beide oevers van de rivier op dit punt. De stuw met een vrije breedte van 15,5 meter werd gebouwd in 1897/99 en verving de eerdere constructie uit 1870. Rond de eeuwwisseling kon de Aa ook bevaren worden door kleinere schuiten. De roeivereniging Bocholt had eigen boten.





[<](#) NAAR HET OVERZICHT

Contactpersoon

Oliver Brenn

GBL Kultur und Archiv

Kultur und Archiv

Kultur und Bildung



[Stuur e-mail](#)



[+49 2871 953-2174](#)

Ondersteund door

Ministerium für Heimat, Kommunales,
Bau und Digitalisierung
des Landes Nordrhein-Westfalen



© MHKBDNRW