

## Stadt Bocholt

Umbau Dorfplatz und Sporker Straße West



# Übersichtsplan



# Bestand



# Bestand



# Bestand

- vital
- leicht geschwächt
- deutlich geschwächt

Alle Bäume sind verkehrssicher



## 4.1 Gestaltungskonzept

Ziel

Zur Lösung der in der Stärken-Schwächen-Analyse festgestellten Defizite sowie zur Nutzung der vorhandenen Potenziale werden im OKEK folgende Ziele aufgestellt:

- Stärkung bzw. Schaffung von Aufenthaltsqualität im Ortskern
- Schutz und Aufwertung der vorhandenen Grünstrukturen
- Aufwertung des Ortsbildes
- Erhöhung der Klimaresilienz

### **Gestaltung**

- Orientierung an den bereits umgesetzten Maßnahmen in Dinxperlo
- Durchgängige Barrierefreiheit
- Ergänzung von Spielangeboten und diversen Sitzmöbeln
- Unterhaltung / Pflege muss langfristig sichergestellt sein

### **Klimaschutzziele**

- Ergänzung/Stärkung der vorhandenen Allee
- Entsiegelung und Schaffung neuer Grünflächen
- Schaffung von Retentionsräumen
- Erhöhung der Verdunstungsrate
- Verschattung
- Verbesserung der Fahrradinfrastruktur

## Bürgerinformation

Auf  
Rutschgefahr bei  
Klinkerpflaster  
achten!

Gibt es weitere  
geschwindigkeits-  
reduzierende  
Maßnahmen?

Wird es Spender für  
Hundekotbeutel geben?

Baumwurzeln stellen ein  
Problem dar. Evtl. Ersatz  
durch andere Art?

Keine parkenden Autos  
auf dem Dorfplatz.  
Radverkehr soll bleiben.

Spielpunkte für Kinder sind  
toll. Achtet aber auf  
Sicherheit gegen Kfz-Verkehr

Sprecht mit den Vereinen bzgl.  
der verschiedenen Ansprüche  
bei div. Veranstaltungen!

Wann geht es mit  
den Maßnahmen los?

Wir wünschen uns einen  
Trinkwasserspender!

Die Pflege der neuen  
Anlagen muss  
sichergestellt sein!

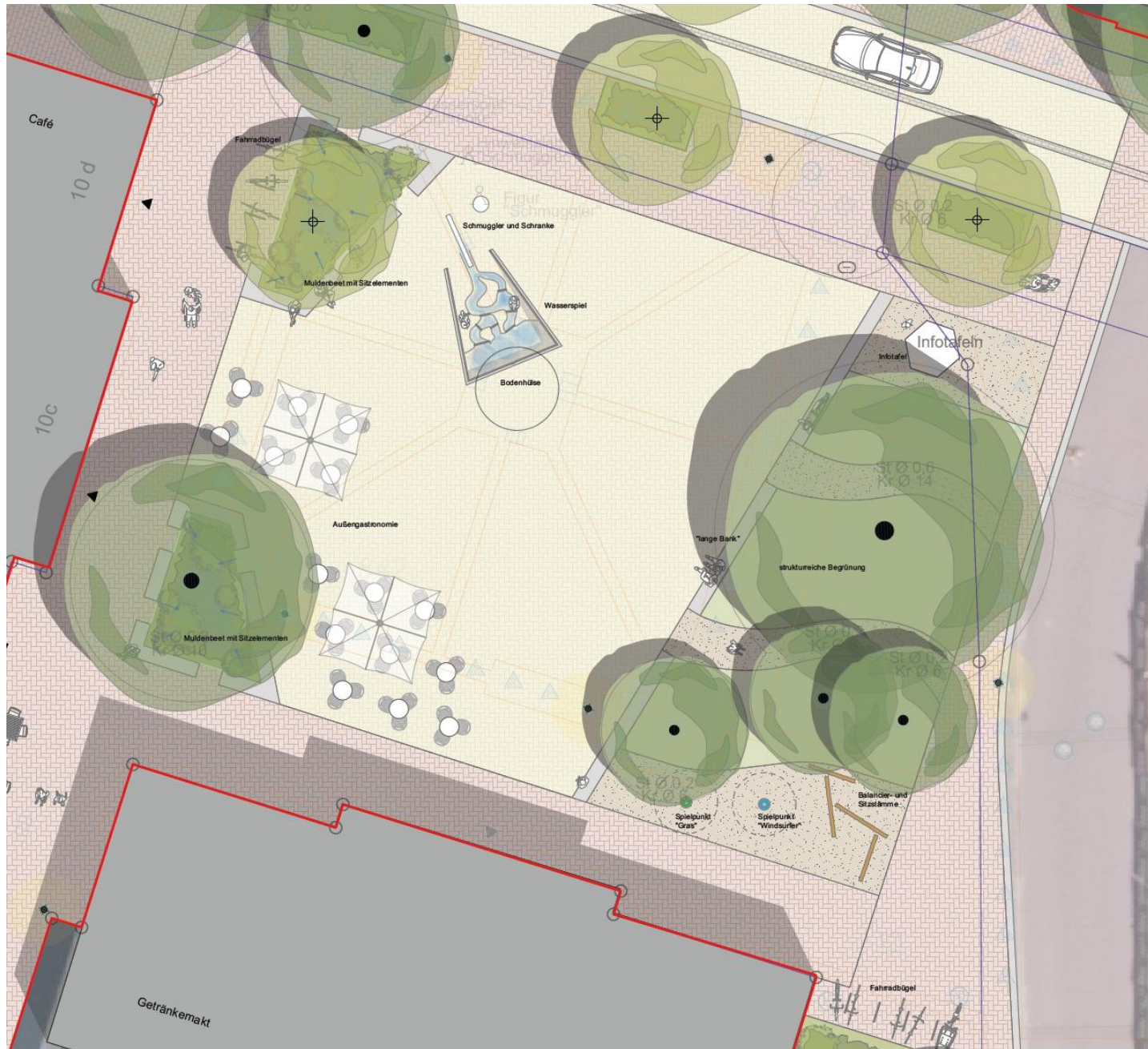
# Sporker Straße West



# Dorfplatz



# Dorfplatz

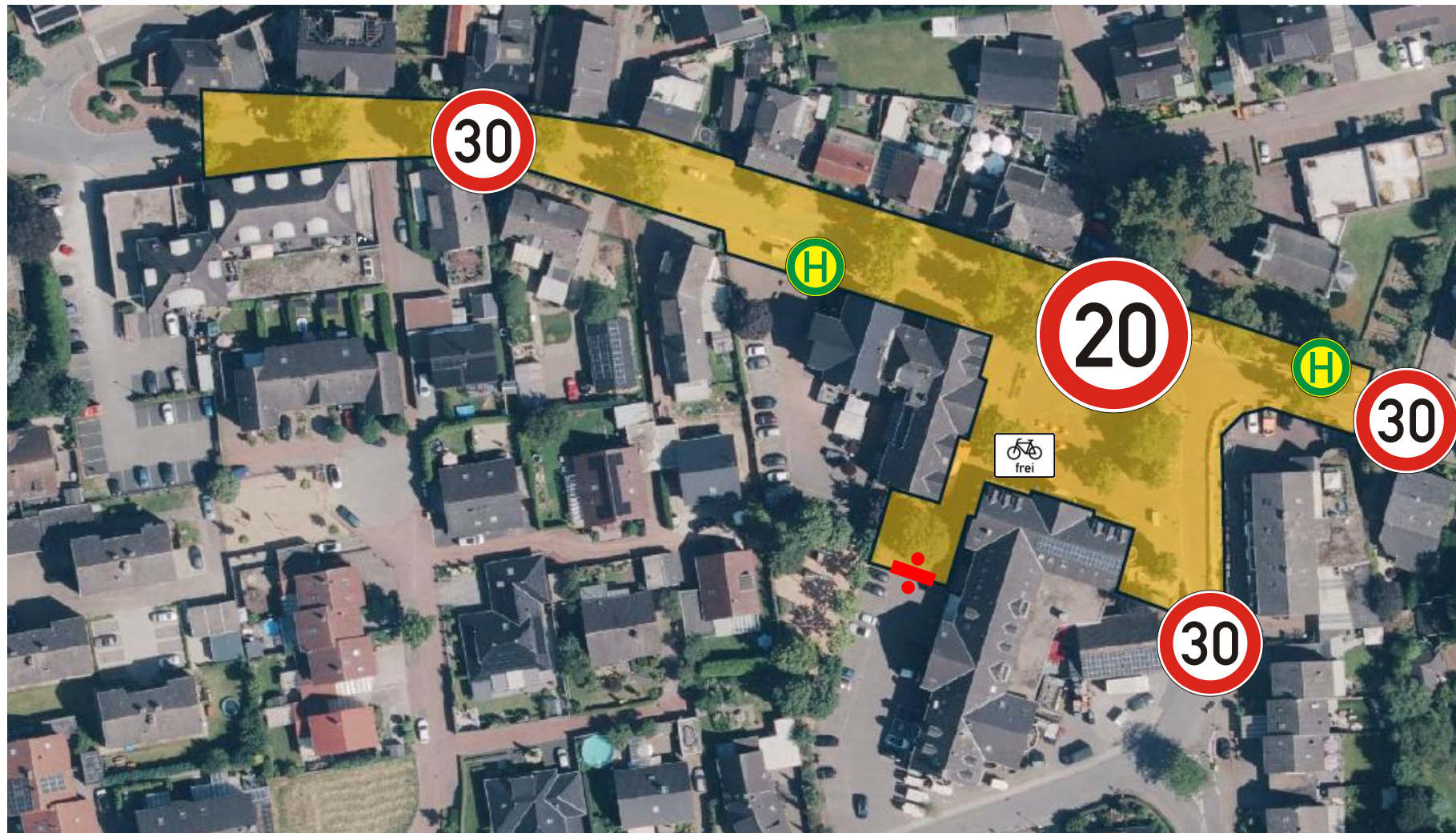


# Dorfplatz





# Verkehrsregime



## Stellplatzbilanz

Pkw

vorher 20 St.

nachher 17 St.

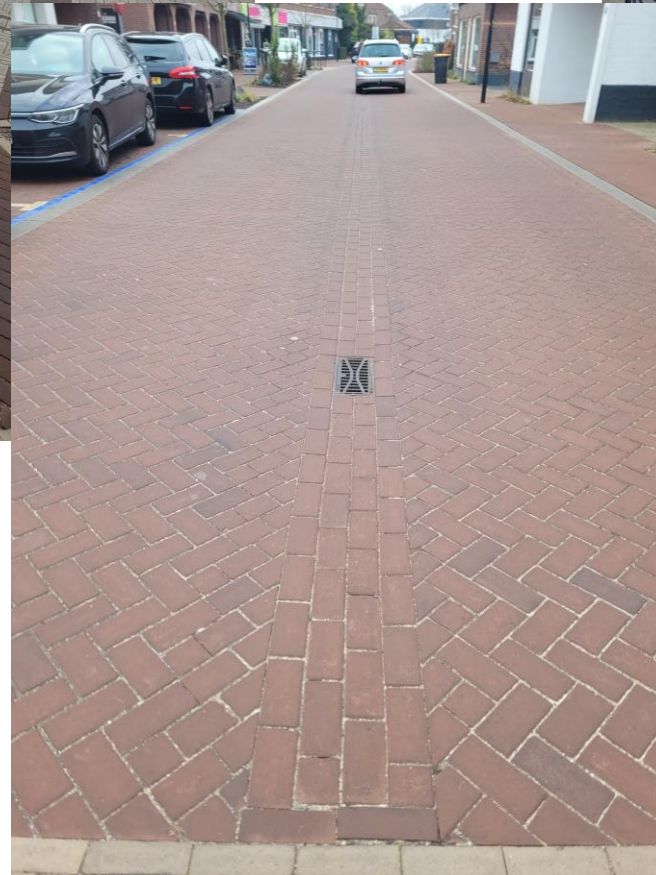
Fahrräder

vorher ca.30 St.

nachher ca.40 St.

Flächen sind durchgängig niveaugleich. Haltestellen werden barrierefrei mit einem Hochbord +17 cm ausgeführt.

# Oberflächen





	Höhe cm	Farbe und Blütezeit	Jan	Feb	Mrz	Apr	Mai	Jun	Jul	Aug	Sep	Okt	Nov	Dez	Bemerkungen
<b>Gerüstbildner</b>															
Calamagrostis x acutiflora 'Overdam', Garten-Sandrohr	130	gelbbraun, Juli-Aug.													Schnitt, Winterwirkung
<b>Gruppenstauden</b>															
Achillea clypeolata 'Moonshine', Schafgarbe	50	zitronengelb, Juni-Juli													* , Schnitt, Bienenweide
Aster novae-angliae 'Purple Dome', Raublattaster	60	violett, Sept.-Okt.													* , Schnitt
Papaver orientale 'Marcus Perry', Mohn	70	orange, Mai-Juni													Schnitt
Salvia nemorosa 'Mainacht', Salbei	50	dunkelviolettblau, Mai-Sept.													***, Nachblüte nach Sommerrückschnitt
<b>Bodendecker</b>															
Anaphalis triplinervis 'Sommerschnee', Perlkörbchen	20	weiss, Juli-Sept.													***, Schnitt
Aster ericoides 'Snowflurry', Kriech-Aster	15	weiss, Sept.-Okt.													** , Bienenweide, Selbstausaat
Euphorbia cyparissias 'Fens Ruby', Zypressenwolfsmilch	25	gelb, Mai-Juni													** , ausläuferbildend
Gypsophila repens 'Rosenschleier', Schleierkraut	35	zartrosa gefüllt, Juni-Aug.													***
<b>Streupflanzen</b>															
Linaria purpurea, Purpurleinkraut	60	violettpurpur, Juli-Aug.													Selbstausaat
<b>Zwiebeln</b>															
Allium aflatunense 'Purple Sensation', Zierlauch	90	tiefpurpurolett, Mai-Juni													Schnitt, Tuffs 3-5 Stk.
Anemone blanda 'Blue Shades', Balkan-Windröschen	10	blau, Febr.-März													Tuffs 5-10 Stück
Crocus flavus, Gold Krokus	10	gelb, Febr.-März													Tuffs 5-10 Stück, verwildernd
Eranthis hyemalis, Winterling	15	gelb, Febr.-März													Tuffs 5-10 Stück
Muscari armeniacum 'Blue Pearl', Traubenhyazinthe	15	blau, März-April													Tuffs 5-10 Stück
Tulipa praestans 'Fusilier'	25	orangescharlach, April													Tuffs 5-10 Stück

<https://www.staudenmix.de/produkt/bluetenschleier-bernburger/>

Lichtbedarf: sonnig  
 Bodenbeschaffenheit: trocken  
 Wenig gießen, je nach Witterung alle zwei Wochen

# Bepflanzung



	Höhe (cm)	Farbe und Blütezeit	Jan	Feb	Mrz	Apr	Mai	Jun	Jul	Aug	Sep	Okt	Nov	Dez
<b>Gerüstbildner</b>														
Chasmanthium latifolium (Plattährengras)	100	braun, VIII-X												
Digitalis grandiflora (Fingerhut)	70	gelb, VI-VIII												
Aruncus aethusifolius (Zwerg-Geißbart)	30	weiß, VI-VII												
Polygonatum Weihenstephan (Salomonssiegel)	90	weiß, V-VI												
<b>Gruppenstauden</b>														
Hakonechloa macra 'Aureola' (Buntes Berggras)	40	grün, VII-VIII												
Helleborus foetidus (Nieswurz)	40	hellgrün, III-IV												
Heuchera villosa var. mac. (Silberglöckchen)	30	weiß, VI-VII												
Kalimeris incisa 'Blue Star' (Schonaster)	55	blau-violett, VI-IX												
Aster divaricatus (Wald-Aster)	60	weiß, VIII-IX												
<b>Bodendecker</b>														
Epimedium x vers. 'Sulphureum' (Elfenblume)	35	gelb, IV-V												
Galium odoratum (Waldmeister)	30	weiß, IV-V												
Luzula sylvatica (Wald-Marbel)	50	braun, V-VI												
Tellima grandiflora (Falsche Alraunwurzel)	70	grün, V-VI												
<b>Füllstauden</b>														
Aquilegia vulgaris (Akelei)	50	violett, V-VI												
Campanula lat. var. mac. (Wald-Glockenblume)	100	violett, VI-VII												
<b>Zwiebelpflanzen</b>														
Hyacinthoides hisp. 'White City' (Hasenglöckchen)	30	weiß, V												
Narcissus triand. 'Petrel' (Engelstränen-Narzisse)	25	weiß, IV-V												
Scilla mischtschenkoana (Blaustern)	15	zartblau, II-III												
Tulipa 'Greenstar' (Lilienblütige Tulpe)	45	weiß-grün, III												
Allium stipitatum (Gestielter Lauch)	100	purpur, VI												
Camassia leichtlinii 'Caerulea' (Präriekerze)	70	dunkelblau, VI												
Lilium 'Siberia' (Orientalische Hybride)	90	weiß, VII-VIII												

<https://www.staudenmix.de/produkt/schattengefluester/>

Lichtbedarf: halbschattig/ schattig

Bodenbeschaffenheit: trocken

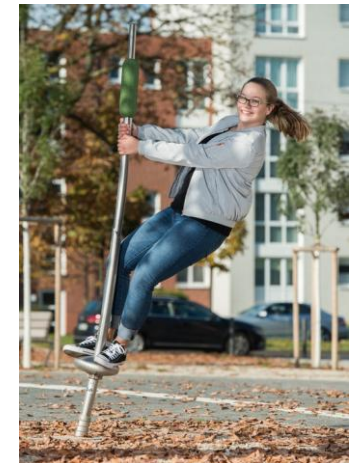
Wenig gießen, je nach Witterung alle zwei Wochen



Begehbare Baumscheiben werden je nach Wurzelsituation als Wegedecke mit Stahlbandeinfassung oder als Stahlabdeckung ausgeführt.



## Inklusive Spielgeräte



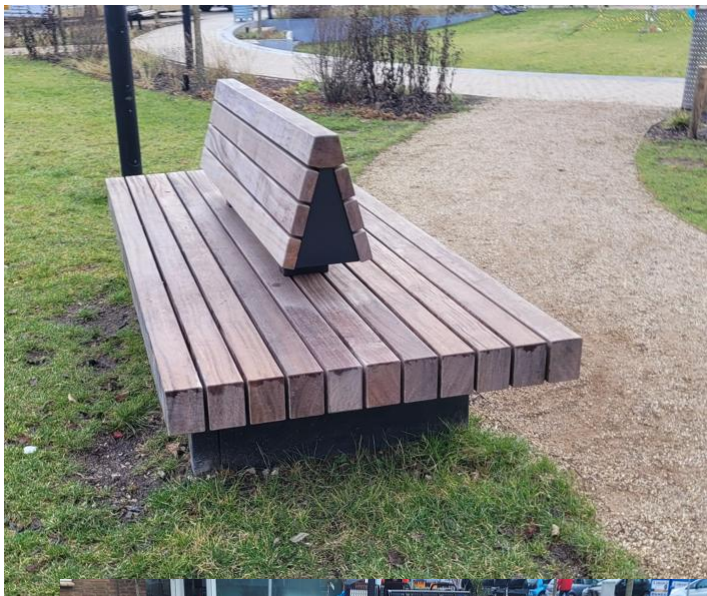
# Ausstattung



Vorhandenes  
Wasserspiel wird  
um Spielmöglichkeit  
erweitert.

Ausführung erfolgt  
abgesenkt mit  
Sitzstufe, so dass  
die Anlage bei  
Veranstaltungen  
oder im Winter  
abgedeckt werden  
kann.

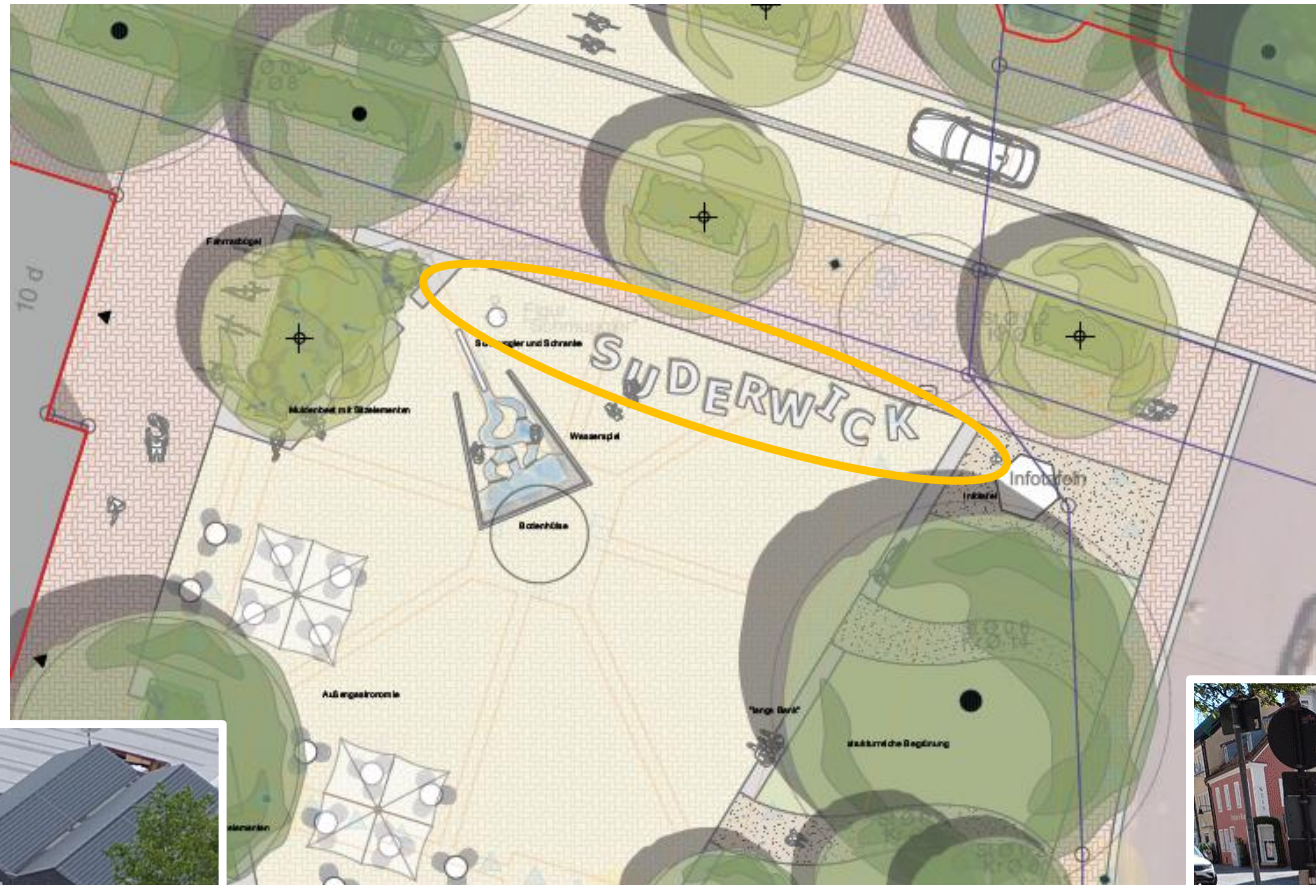
# Ausstattung



Barrierefreie Sitzmöbel

# Ausstattung

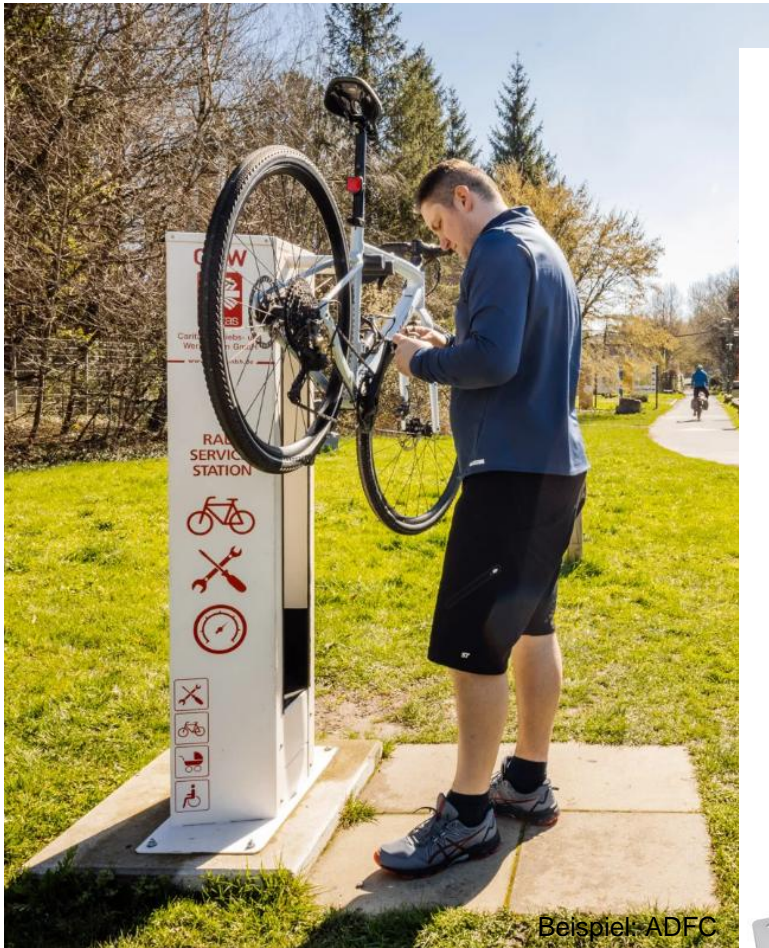
Schutz vor unerlaubtem Befahren durch Mobiliar statt Poller



[www.stadtmoebel.de](http://www.stadtmoebel.de)



[www.brennessel.com](http://www.brennessel.com)



Produktbeispiel Radservicestation

## Versorgungsleitungen



An der Sporker Straße ist vorgesehen, die Hauptversorgungsleitungen sowie die Netzanschlüsse der BEW-Sparten Strom, Trinkwasser, Erdgas, Glasfaser und Beleuchtung grundlegend zu erneuern.

Arbeiten auf Privatgrundstücken sind nicht ausgeschlossen und werden von der BEW einzeln geprüft und mit den Betroffenen abgestimmt.



Schmutz- und Regenwasserkanalisation werden vollständig erneuert.  
Austausch endet an der Grundstücksgrenze.



Es wird abschnittsweise jeweils unter Vollsperrung gebaut (Sackgassen).



Geschäfte bleiben durchgängig zumindest fußläufig erreichbar.



Zufahrten werden provisorisch aufrechterhalten



Rettungsfahrzeuge können jederzeit alle Gebäude erreichen.



Mülltonnen werden durch die Baufirma zu Sammelstellen bewegt.



Es wird ein Baubüro mit regelmäßigen (wöchentlichen) Sprechzeiten eingerichtet.



Anlieger bekommen regelmäßig frühzeitig schriftlich Hinweise auf Beeinträchtigungen.

Vielen Dank für Ihre Aufmerksamkeit.  
Fragen? Beantworten wir gerne.

