

23. August 2023

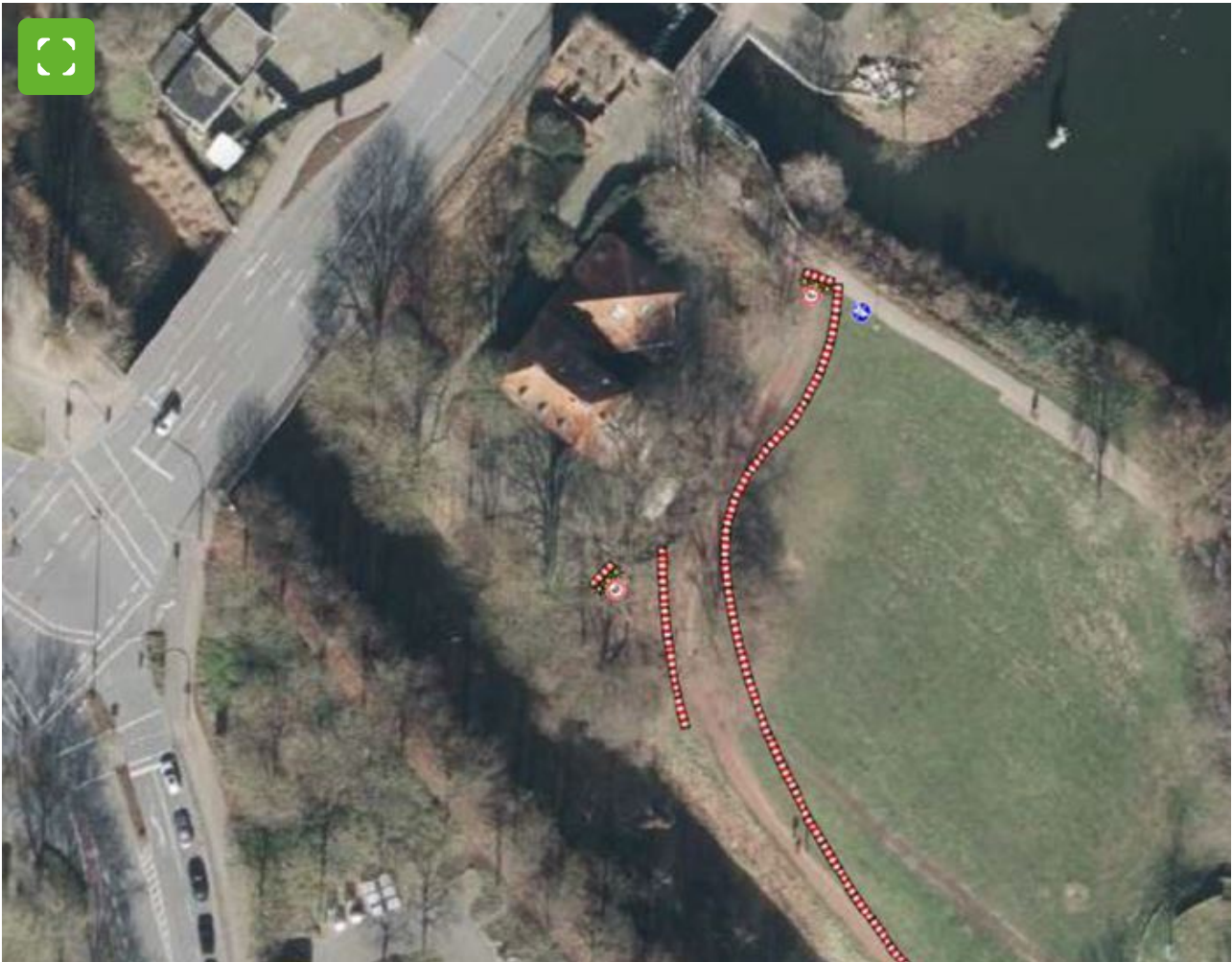
Verkeer

Herontwikkeling: bouwplaats Aa-fietspad "dwaalt"

Vanaf maandag deel tussen brug en NaBu gesloten // Rondvaart nog steeds mogelijk

De renovatie van het rondlopende pad rond het Aa-meer vordert snel. Na het komende evenementenweekend (Nabu zomerfestival en liefdadigheidswandeling) begint de volgende bouwfase op maandag 28 augustus, wanneer het gebied tussen de Aa-brug (bij het fastfoodrestaurant) en Nabu wordt afgesloten.

Deze maatregel zal er ook voor blijven zorgen dat voorbijgangers kunnen wandelen of rijden op de binnenroute rond het Aa-meer.



Vanaf maandag wordt de rehabilitatie van het deel tussen de McDonaldsbrug en Nabu aangepakt.

© *Stadt Bocholt*