

10. May 2023

Onderwijs en cultuur

Stoffen panelen voor "Lernwerk Cube" zijn bevestigd

Deze week hebben medewerkers van de firma Hillebrandt in opdracht van de stad Bocholt met een grote hoogwerker lange lengtes stof van glasvezel bevestigd aan de "Studio-Kubus" van het Bocholt Lernwerk.

De panelen zijn drie meter breed en er zal in totaal ongeveer 400 meter stof met een totaal gewicht van bijna 850 kilogram worden gebruikt.

Volgens het plan zal de witte, met textiel beklede kubus contrasteren met het bakstenen gebouw van de voormalige spinnerij en herinneren aan het textielverleden van Bocholt, dat ooit op het industrieterrein gevestigd was.

Het opschrift "Kubaai - Lernwerk" zal aan de voorkant van het gebouw worden toegevoegd. Het kunstwoord Kubaai staat voor "Kulturquartier Bocholter Aa und Industriestraße". Het Lernwerk maakt deel uit van de transformatie van het gebied tussen het stadscentrum en de Bocholter Aasee.



Over het Lernwerk

De stad Bocholt zal in het Lernwerk openbare onderwijsinstellingen zoals de muziekschool, het centrum voor volwassenenonderwijs en JUNGE Uni alsmede de culturele administratie van de stad onderbrengen en ook de leerwerkplaats van het district Borken zal er zijn intrek nemen. Ook de culturele verenigingen van Bocholt zullen in de toekomst ruimte vinden in het Lernwerk.

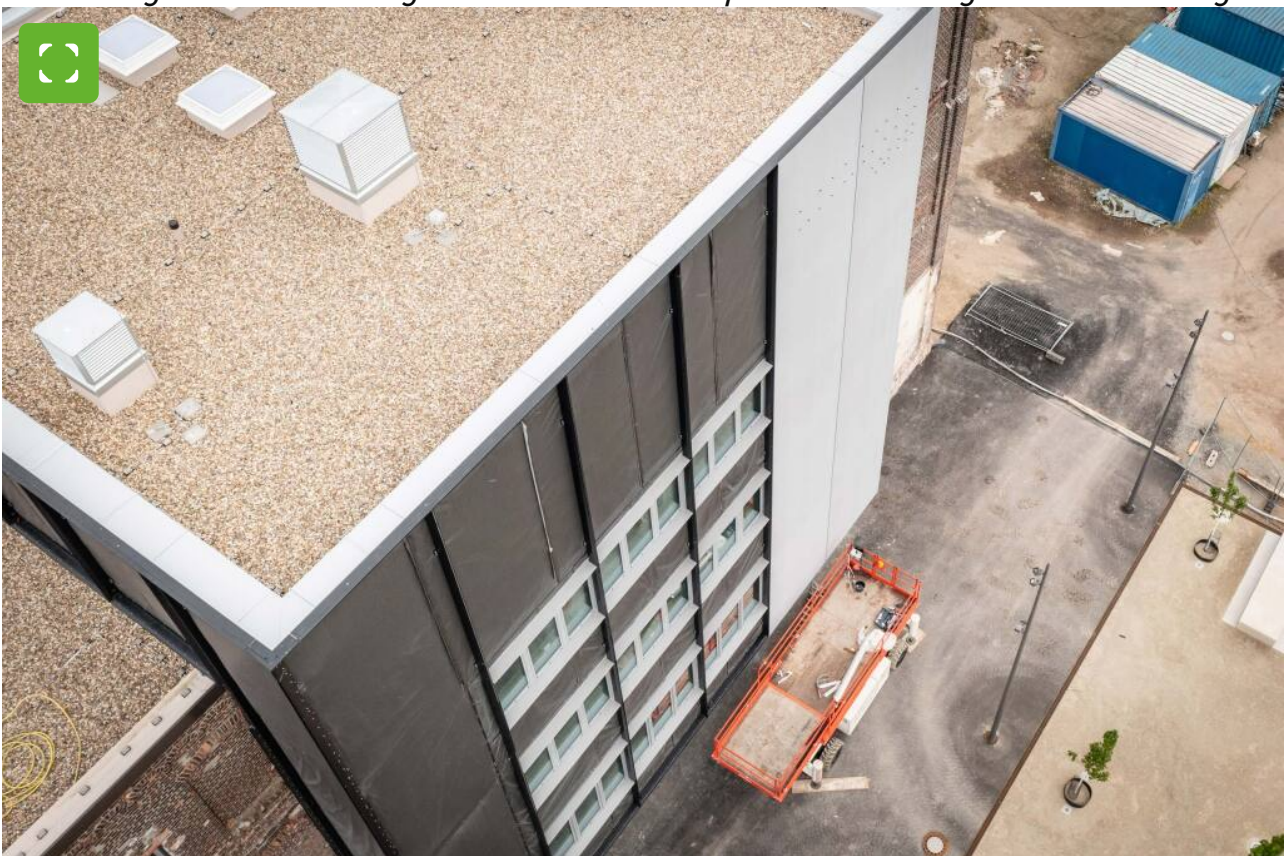
De bouwwerkzaamheden aan het gebouw moeten in de zomer klaar zijn, daarna worden de inrichting en het interieur afgewerkt. Als alles volgens plan verloopt, kan het Lernwerk aan het begin van de herfst worden geopend en in gebruik worden genomen.

De kosten van de verbouwing bedragen ongeveer 18,5 miljoen euro, gefinancierd met subsidies van de deelstaat Noordrijn-Westfalen.



© Stadt Bocholt

Arbeiders gebruiken een hoogwerker om de stoffen panelen aan het gebouw te bevestigen.



© Stadt Bocholt

De stoffen panelen zijn ongeveer drie meter breed





© Stadt Bocholt

In totaal wordt ongeveer 400 meter stof gebruikt