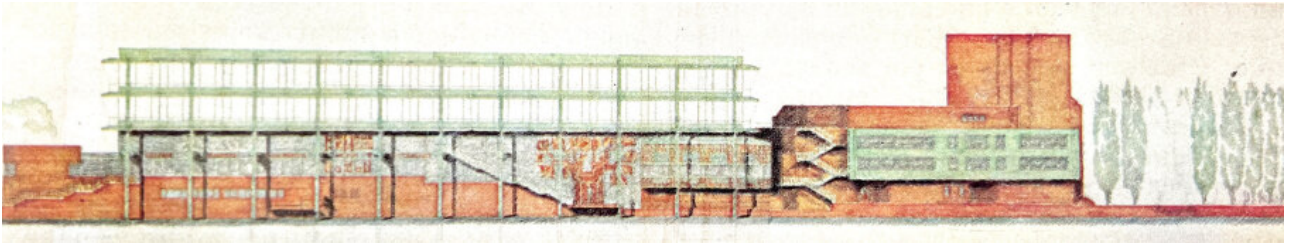


Over het gemeentehuis





Het stadhuis aan de Berliner Platz ligt op een kunstmatig eiland aan de Aa.

Het gemeentehuis van Bocholt aan de Berliner Platz is architectonisch uniek. Het is ontworpen door de beroemde Duitse architect en Pritzkerprijswinnaar **Gottfried Böhm**.

Het opvallende gebouw met zijn glazen gevel en felgroene stalen elementen wordt **voor meerdere doeleinden** gebruikt: Het is **de zetel van het stadsbestuur**, het centrum van het politieke leven met de **raadzaal** en een open **gemeenschapscentrum met een cultureel centrum** en aangrenzend **stadstheater**.

Het stadhuis aan de Berliner Platz werd officieel **geopend** in **1977**. Het zogenaamde "Nieuwe stadhuis" - Bocholt heeft ook een historisch stadhuis op het marktplein - ligt op een **kunstmatig eiland in de Bocholter Aa**, op slechts een paar minuten lopen van het stadscentrum.

Het gebouw staat sinds 2016 **op de monumentenlijst**.

Sinds februari 2020 wordt het stadhuis grondig verbouwd. Het stadskantoor is verhuisd.

Feiten en cijfers over het gemeentehuis

- Verbouwde ruimte: ca. 71.000 m³
- Kantoorruimte: ca. 6.000 m²

Feiten en cijfers over het cultureel centrum

- Volledig podium: 280 m²
- Voorste podium: 100 m²
- ca. 80 spots
- 600 m² auditorium, plus galerijen en galerijen
- 735 zitplaatsen (incl. orkestpodium)
- 4 kleedkamers voor artiesten met wasruimtes en douches

(Bron: Unser Bocholt, uitgave 1 1978)

Interessante links

 [LWL Monument van de maand maart 2020](#)

Laatste nieuws

MEER BERICHTEN

