

# Particuliere bouwmaatregelen

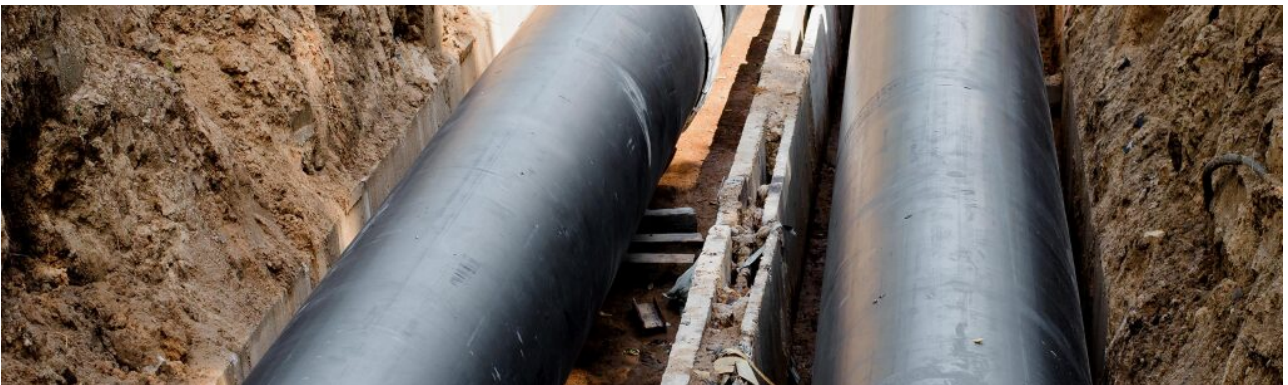
Op deze pagina's kunt u lezen waarmee u rekening moet houden bij de aanleg van toegangswegen, particuliere nutsleidingen en gevels die direct grenzen aan - of bouwen over - stedelijke verkeersgebieden.



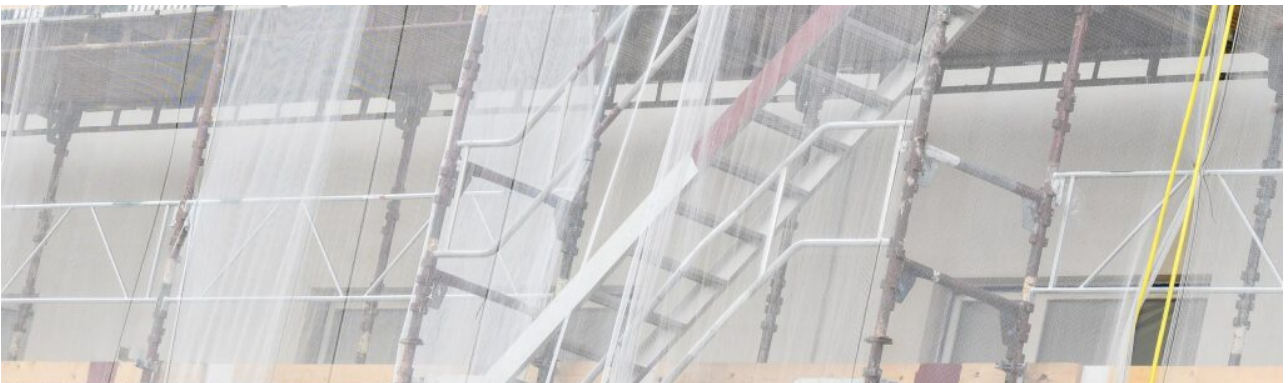
## Toegang tot eigendom ►



## Schachtstructuren ►



## Particuliere toevoerleidingen ►



## Gevelrenovatie ►

## Verwerkingstijd

De verwerkingstijd voor de aan te vragen bouwmaatregel bedraagt **ongeveer zes weken**. Voor elk bouwproject moet een werfbezoek met een medewerker van de dienst "Mobiliteit en Milieu" worden afgesproken.

## Heeft u vragen?

Neem dan contact met ons op via het volgende e-mailadres:

[tiefbauamt\(at\)bocholt\(dot\)de](mailto:tiefbauamt(at)bocholt(dot)de)