

23. August 2023

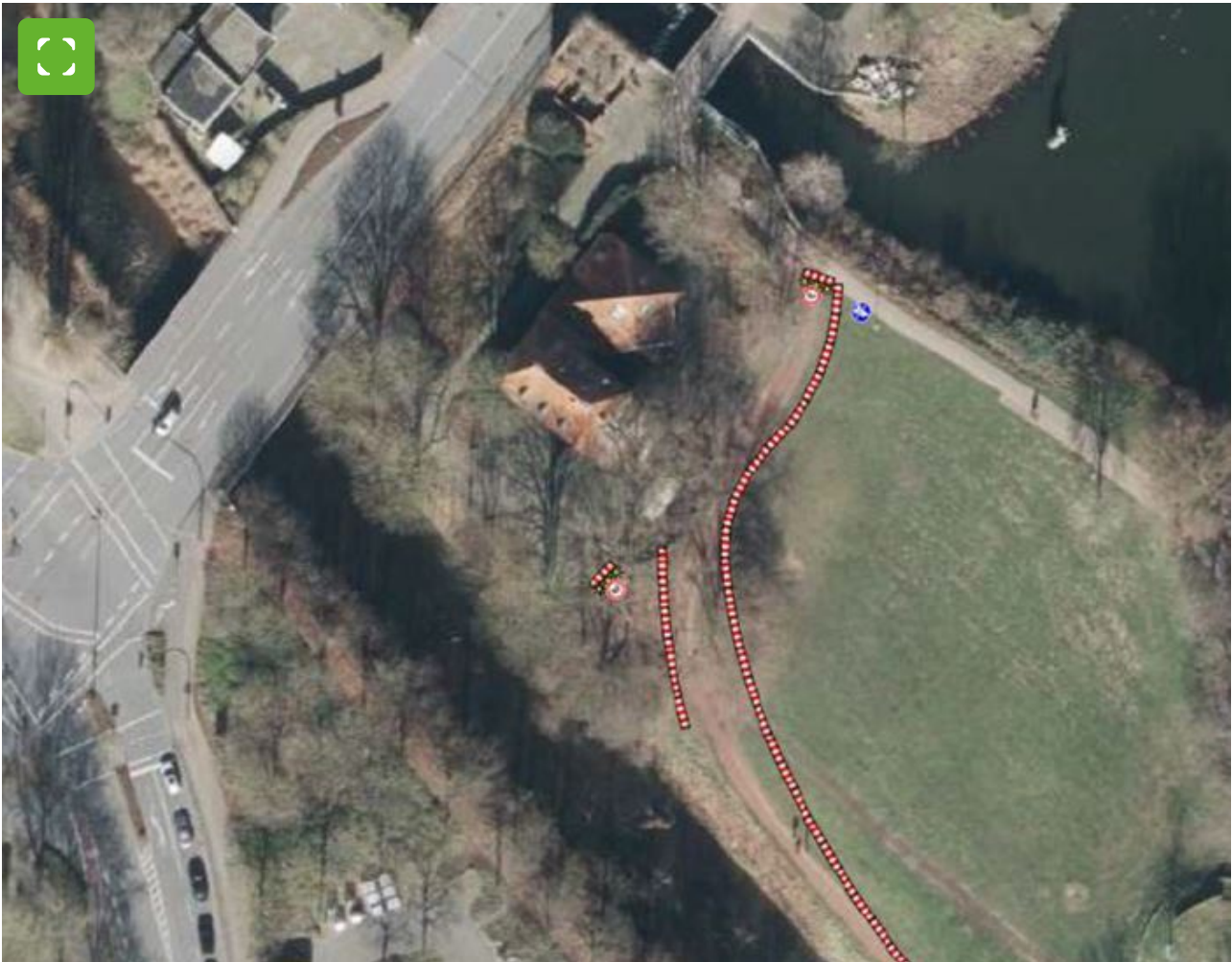
Verkehr

Sanierung: Baustelle Aa-Radweg "wandert"

Ab Montag Teilabschnitt zwischen Brücke und NaBu gesperrt // Umrundung weiter möglich

Die Sanierung des Rundwegs rund um den Aasee schreitet zügig voran. Nach dem kommenden Veranstaltungswochenende (Sommerfest Nabu und Charitywalk) wird ab Montag, 28. August, mit dem nächsten Bauabschnitt am Aa-See begonnen. Dann wird der Bereich zwischen der Aa-Brücke (Nähe Schnellrestaurant) und Nabu gesperrt.

Auch bei dieser Maßnahme wird weiterhin gewährleistet, dass Passantinnen und Passanten auf der inneren Trasse um den Aa-See laufen oder fahren können.



Ab Montag wird die Sanierung des Teilabschnitts zwischen Brücke McDonalds und Nabu angegangen.

© *Stadt Bocholt*