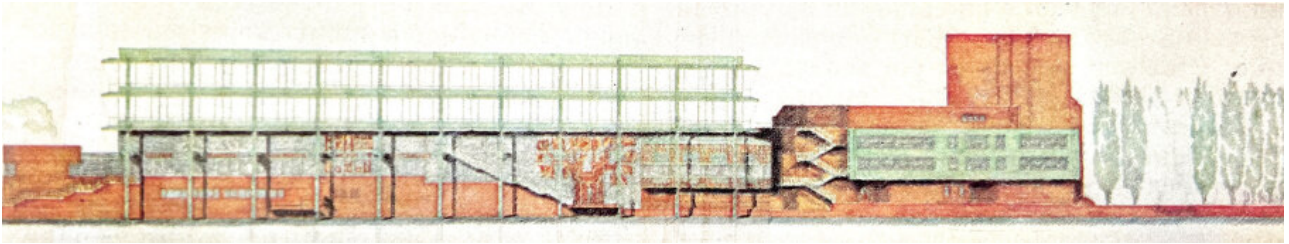


## Over het gemeentehuis





*Het stadhuis aan de Berliner Platz ligt op een kunstmatig eiland aan de Aa.*

Het gemeentehuis van Bocholt aan de Berliner Platz is architectonisch uniek. Het is ontworpen door de beroemde Duitse architect en Pritzkerprijswinnaar **Gottfried Böhm**.

Het opvallende gebouw met zijn glazen gevel en felgroene stalen elementen wordt **voor meerdere doeleinden** gebruikt: Het is **de zetel van het stadsbestuur**, het centrum van het politieke leven met de **raadzaal** en een open **gemeenschapscentrum met een cultureel centrum** en aangrenzend **stadstheater**.

Het stadhuis aan de Berliner Platz werd officieel **geopend** in **1977**. Het zogenaamde "Nieuwe stadhuis" - Bocholt heeft ook een historisch stadhuis op het marktplein - ligt op een **kunstmatig eiland in de Bocholter Aa**, op slechts een paar minuten lopen van het stadscentrum.

Het gebouw staat sinds 2016 **op de monumentenlijst**.

Sinds februari 2020 wordt het stadhuis grondig verbouwd. Het stadskantoor is verhuisd.

## Feiten en cijfers over het gemeentehuis

- Verbouwde ruimte: ca. 71.000 m<sup>3</sup>
- Kantoorruimte: ca. 6.000 m<sup>2</sup>

## Feiten en cijfers over het cultureel centrum

- Volledig podium: 280 m<sup>2</sup>
- Voorste podium: 100 m<sup>2</sup>
- ca. 80 spots
- 600 m<sup>2</sup> auditorium, plus galerijen en galerijen
- 735 zitplaatsen (incl. orkestpodium)
- 4 kleedkamers voor artiesten met wasruimtes en douches

*(Bron: Unser Bocholt, uitgave 1 1978)*

---

## Interessante links

 [LWL Monument van de maand maart 2020](#)

---

## Laatste nieuws

MEER BERICHTEN

