







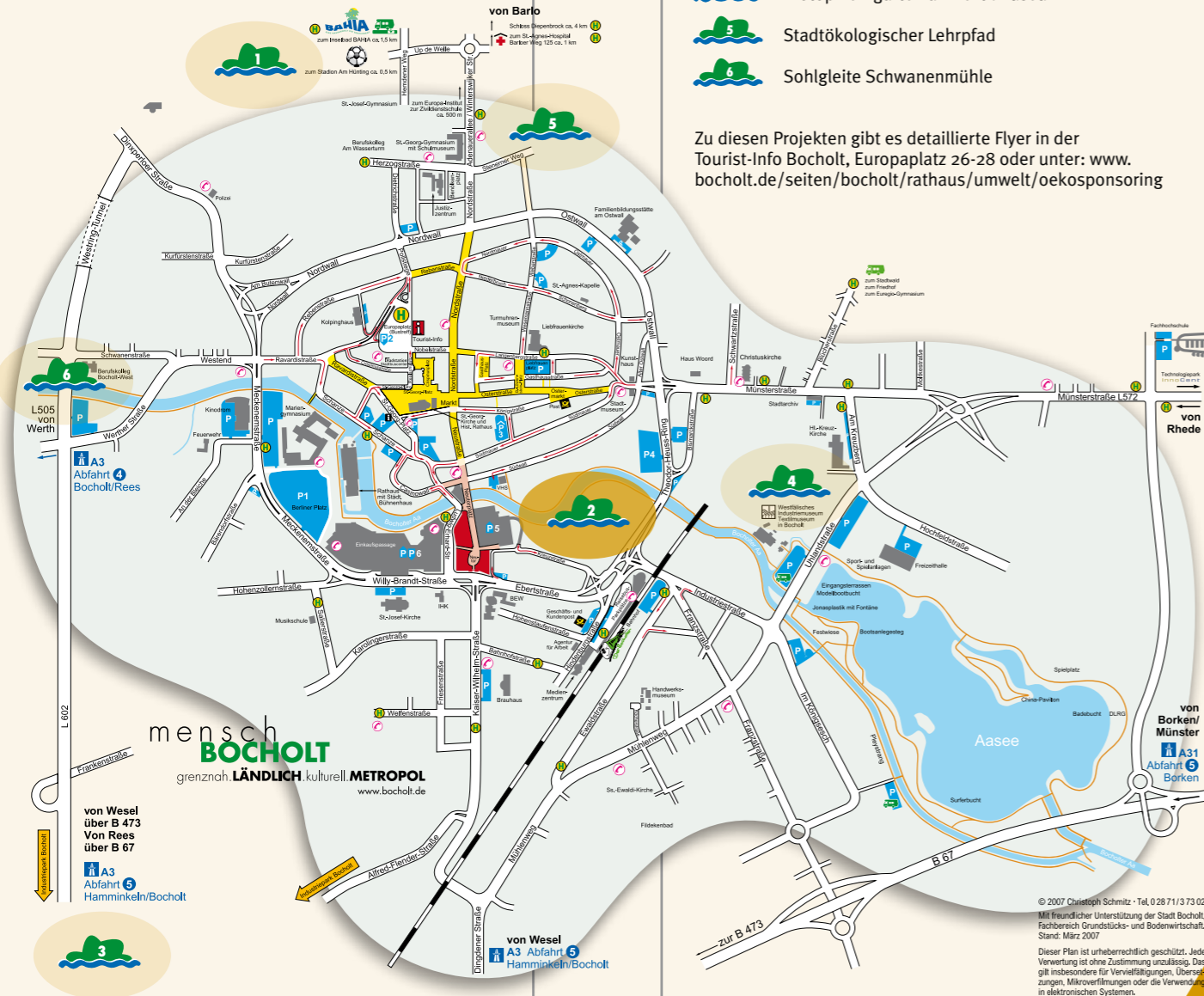
**Tue Gutes und rede darüber ...**

Bereits seit 1994 wächst die Anzahl der Projekte des Öko-Sponsoring und es geht weiter. An den einzelnen Standorten stehen Informationstafeln zu den Inhalten und Sponsoren der Projekte. Desweiteren stellen wir zu fast allen Maßnahmen detaillierte Flyer zur Verfügung. Welches Projekt interessiert Sie zu "Natur in die Stadt"?

**Projekte seit 1994:**

-  Renaturierung Holtwicker Bach
-  Naturerlebnispfad an der Aa
-  Aussichtsplattform Bürgerpark Mosse
-  Biotop-Lehrgarten am Textilmuseum
-  Stadtökologischer Lehrpfad
-  Sohlgleite Schwanenmühle

Zu diesen Projekten gibt es detaillierte Flyer in der Tourist-Info Bocholt, Europaplatz 26-28 oder unter: [www.bocholt.de/seiten/bocholt/rathaus/umwelt/oekosponsoring](http://www.bocholt.de/seiten/bocholt/rathaus/umwelt/oekosponsoring)



Getreu dem Motto "Natur in die Stadt" werden seit 1994 ökologisch-wertvolle Projekte aus Mitteln des Öko-Sponsoring durch Unternehmen aus Bocholt und naher Umgebung ermöglicht.

Das Projekt "Naturerlebnispfad" wurde von folgenden Firmen unterstützt:

- H. Garvert Entsorgung Borken
- Johann Tekampe, Autolackiererei Bocholt
- Johann Tekampe, Malerbetrieb Bocholt
- ESB Entsorgungs- und Servicebetrieb Bocholt
- PPS Service-Agentur Bocholt
- Volksbank Bocholt eG Bocholt
- Niehaus Küchen GmbH Bocholt
- Niehaus Möbel Bocholt
- Elektro Nienhaus Bocholt
- Herbrand GmbH Bocholt
- A. Hungerkamp KG Bocholt
- Schares Autokrane GmbH Bocholt
- Appa Malerbetrieb GmbH Bocholt
- Effekt Grafik GmbH & Co. KG Bocholt
- Korhammer Design GmbH Bocholt
- Das Nest GmbH Bocholt
- (Opel Lackermann Bocholt mit einmaligem Sponsoringbetrag)

**NATURERLEBNISPFAD AN DER BOCHOLTER AA**



Projekt realisiert durch



– Planung und Ausführung der Projekte –

Fachbereich Tiefbau, Verkehr & Stadtgrün  
der Stadt Bocholt  
Berliner Platz 1  
46395 Bocholt  
Tel 02871 – 953 -218  
Fax 02871 – 953 -547



Betreuung/Vermittlung Administration

Maren Korhammer  
Korhammer Design GmbH  
Siemensstr. 51  
46395 Bocholt  
Tel 02871 – 217 900  
info@korhammer-design.de



[www.bocholt.de/seiten/bocholt/rathaus/umwelt/oekosponsoring](http://www.bocholt.de/seiten/bocholt/rathaus/umwelt/oekosponsoring)

© 2007 Christoph Schmitz - Tel. 0 28 71 / 3 73 02  
Mit freundlicher Unterstützung der Stadt Bocholt, Fachbereich Grundstücks- und Bodenwirtschaft, Stand: März 2007  
Dieser Plan ist urheberrechtlich geschützt. Jede Verwertung ist ohne Zustimmung unzulässig. Das gilt insbesondere für Vervielfältigungen, Übersetzungen, Mikroverfilmungen oder die Verwendung in elektronischen Systemen.



**1. Baum verkehrt**  
Ein umgekehrt eingegrabener Baum macht sichtbar, was dem Betrachter sonst verborgen bleibt: das Wurzelwerk!



**2. Lebensraum Totholz**  
An einem Baumstamm wird verdeutlicht, dass abgestorbenes und totes Holz in der Tat voller Leben ist.



**3. Holz klingt wunderbar**  
Ein Dendrophon aus verschiedenen Holzarten veranschaulicht charakteristische Eigenarten von Holz als typische Klanggestalt.



**4. Materialienweg**  
Der Materialienweg besteht aus unterschiedlichen, früher üblichen, heute nicht mehr alltäglichen Wegebaumaterialien.



**5. Wie Libellen sehen**  
In einem Holzpfahl sind Libellenprismen eingelassen, die es dem interessierten Betrachter ermöglichen, die Umwelt mit den Augen von Insekten zu sehen.



**6. Das verlockende Spinnennetz**  
Ein Kletternetz in Form eines Spinnennetzes und eine überdimensionale Spinne lauert am Netzrand auf "Beute".



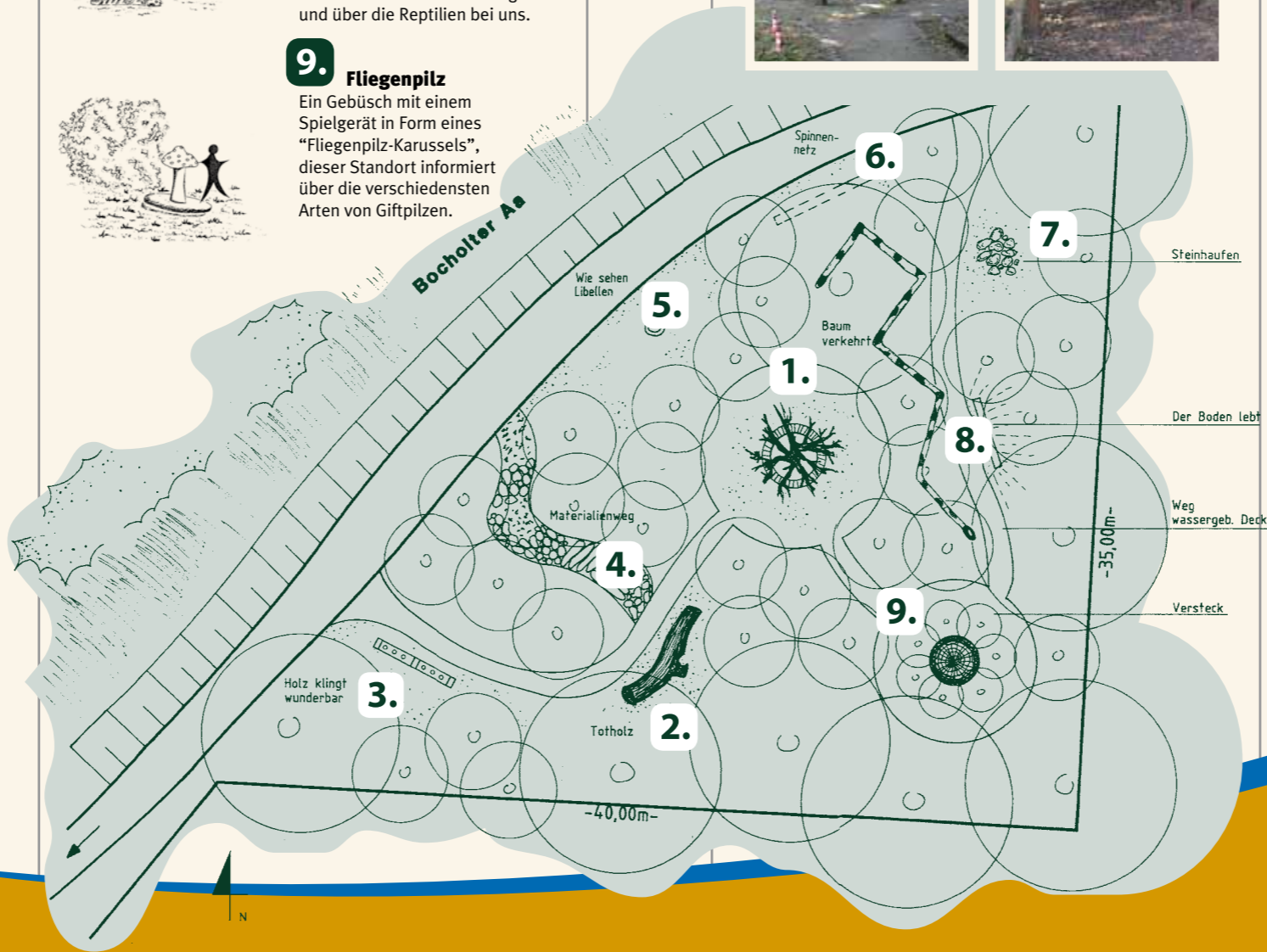
**7. Leben im Steinhäufen**  
Die Station besteht aus aufgeschichteten Natursteinen und informiert über die Fauna und Flora für diesen Lebensraum.



**8. Balancier-Schlange**  
Besteht aus natürlichen Robinienhölzern und informiert über die Echsen und Schlangen und über die Reptilien bei uns.



**9. Fliegenpilz**  
Ein Gebüsch mit einem Spielgerät in Form eines "Fliegenpilz-Karussells", dieser Standort informiert über die verschiedensten Arten von Giftpilzen.



**Der Naturerlebnispfad besteht aus 9 Stationen**

Der Naturerlebnispfad liegt innenstadtnah im Grünzug "Bocholter Aa". Er regt an zum Entdecken, zum Nachsinnen und zum Informieren. Er bringt den Besuchern die Natur nicht nur durch Erlesen, sondern auch durch Erleben ein wenig näher. Spielerische Elemente wechseln mit besinnlichen Elementen und anschaulichen Informationstafeln ab.

